

# PLATEFORME MODULABLE

## PM5.30



### Caractéristiques techniques

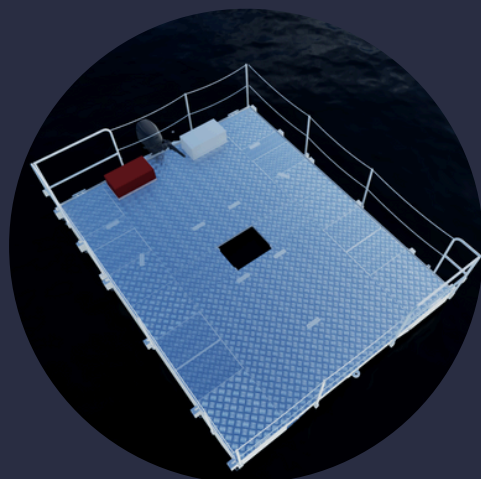
Longueur hors-tout : 5.3 m  
Largeur hors-tout : 2.5 m  
Tirant d'eau maximal en navigation : 37 cm  
Motorisation : Thermique

Poids lège : 950 kg  
Surface utile : 15 m<sup>2</sup>  
Capacité d'emport : 1t  
Matériau : Aluminium  
Homologation : DIV 222

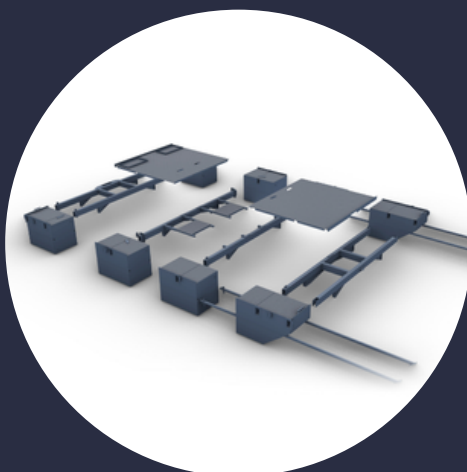
### Robuste, Modulable et Opérationnelle

La plateforme modulaire de carottage, pour la recherche scientifique, est entièrement fabriquée en aluminium, ce qui lui confère une grande robustesse et durabilité et offre une base adaptée à une utilisation en zones isolées. Conçu pour le terrain, ce catamaran allie manœuvrabilité, stabilité et praticité.

#### Moon pool



#### Structure démontable sans vis



#### Pont anti-dérapant et rambardes de sécurité





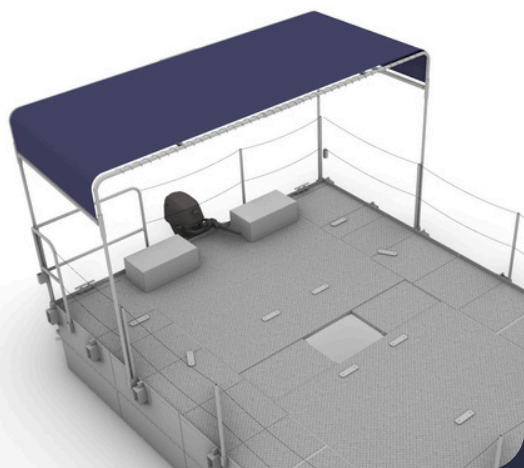
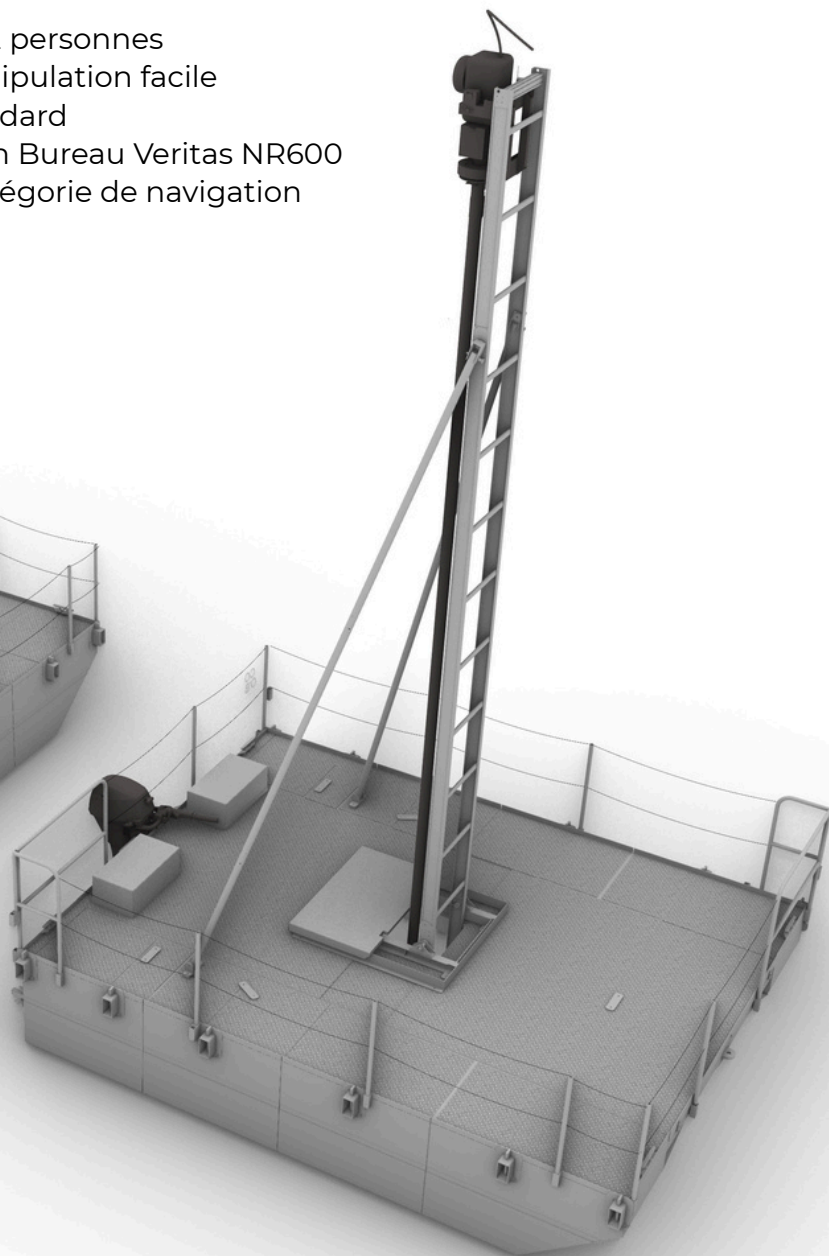
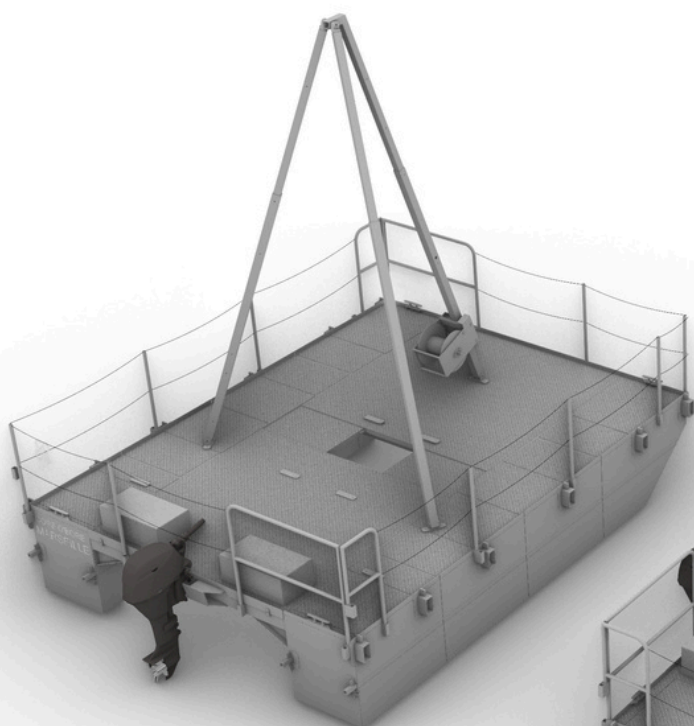


## L'usage

Destiné au carottage sur lacs, rivières et en 5<sup>ème</sup> catégorie de navigation maritime, pour les sites isolés et peu accessibles.

## Points forts

- Montage en moins de 30 minutes par 2 personnes
- Blocs de moins de 60 kg pour une manipulation facile
- Transportable dans une remorque standard
- Structure conforme à la réglementation Bureau Veritas NR600
- Immatriculé en division 222 - 5<sup>ème</sup> catégorie de navigation



## En option

Possibilité d'ajouter un taud pour se protéger du soleil et des intempéries.



**Made in  
France**

Notre produit est entièrement fabriqué en Bretagne, Made in France. De la conception à la construction, chaque étape est pensée, conçue et réalisée localement.