

NAVIRE DE TRAVAUX PORTUAIRE



P7.30



Robuste, Pratique et Polyvalent

Développé pour les environnements portuaires exigeants, le P7.30 de travail est conçu avec une structure renforcée et une carène optimisée pour garantir une excellente tenue à la mer, même à faible vitesse ou en charge.

Son pont dégagé et ses équipements modulaires facilitent les opérations de manutention, d'assistance à quai, de remorquage léger ou de transport de charges.

La motorisation, dimensionnée pour assurer un couple élevé à bas régime, permet des manœuvres précises et sécurisées, tandis que l'ergonomie du poste de pilotage offre une visibilité maximale et un contrôle optimal en toutes conditions.

Caractéristiques techniques

Longueur hors - tout : 7.3m
Longueur de coque : 6.4m
Largeur hors - tout : 2.5m
Largeur de coque : 2.3m
Tirant d'eau de la coque : 350mm
Tirant d'eau avec embase : 750mm
Matériau : Aluminium
Surface de pont disponible : 8m²

Equipage : 1 pilote + 5 pax
Capacité d'emport : 1t
Motorisation : Yamaha 115CV
Capacité gasoil : 55L
Catégorie de navigation : 4^{ème}
Catégorie de conception : C
Armement de sécurité : Div 222
Structure certifié Bureau Veritas

Equipements



A l'avant le bateau est équipé d'une **porte étrave basculante** avec 3 positions et réglable à l'aide d'un treuil manuel.

- Une position fermée où la porte est étanche et protège l'intérieur du navire des paquets de mer.
- Une position horizontale qui permet d'accéder et de travailler depuis l'avant du navire, et qui peut supporter jusqu'à 150kg.
- Une position sous l'eau totalement ouverte pour les opérations de tractage et de relevage.



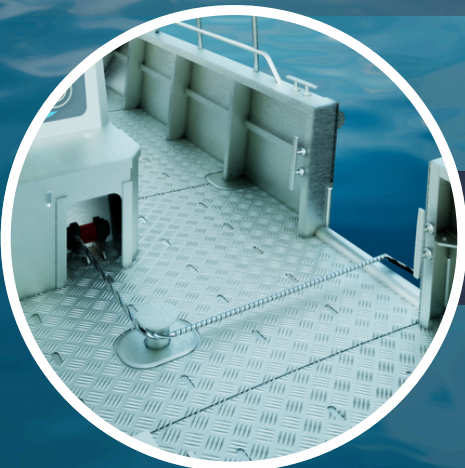
Une **porte de pavois latérale** entièrement démontable se trouve de chaque côté du navire pour faciliter l'accès à celui-ci et le chargement du matériel.



Une **plateforme arrière** avec une échelle perroquet se trouve à l'arrière du navire. Le pont est sans obstacles de l'avant à l'arrière facilitant le travail des plongeurs.

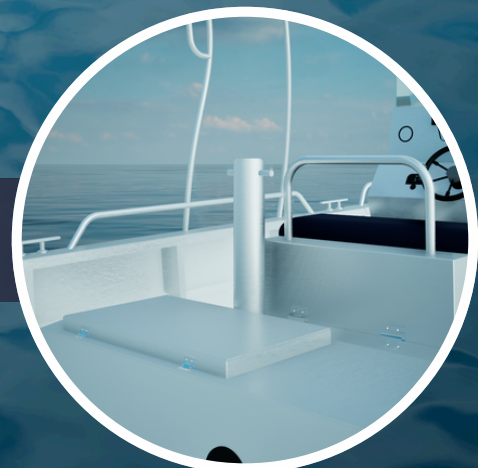


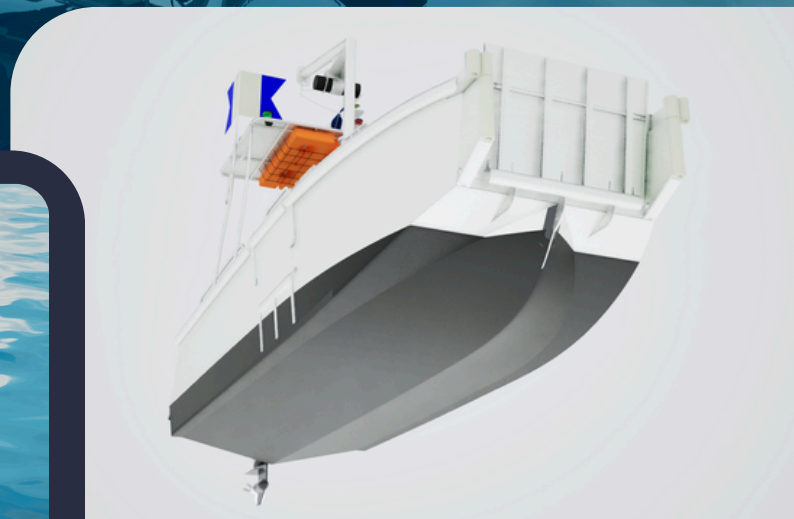
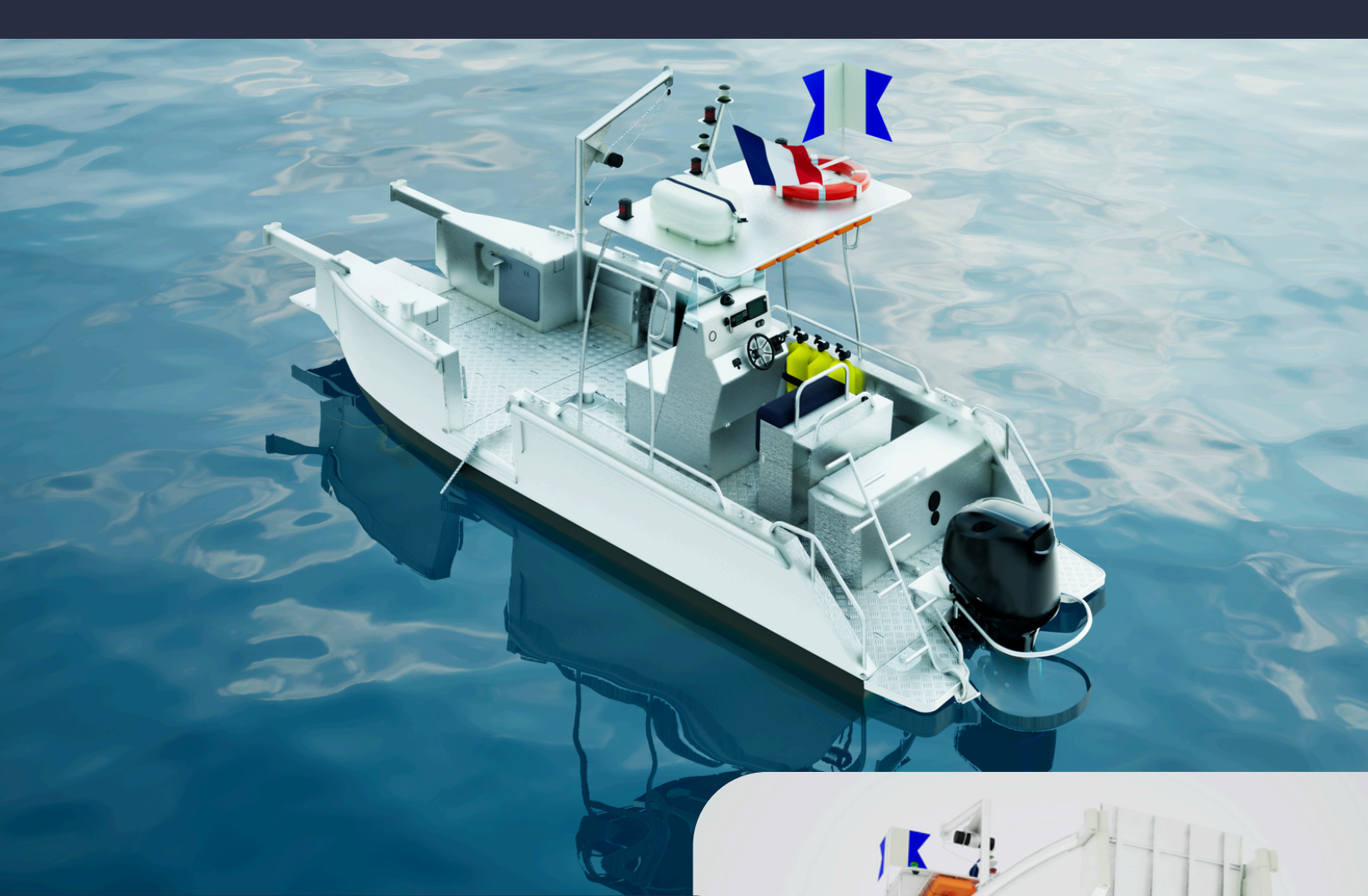
Sa **potence** est équipée d'un treuil électrique. Elle peut lever une charge allant jusqu'à 500kg à une hauteur de 1.5m et déportée de 1m et est déplaçable en 3 positions.



Son **treuil de halage** électrique permet de hisser et de tracter jusqu'à 500kg de matériel dans l'eau à bord.

Le navire est équipé d'un **mât de remorquage** à l'arrière d'une CMU de 150kg, pour le remorquage des bateaux de plaisance.





Options

Plusieurs options peuvent être ajoutées pour améliorer le confort, l'entretien ou la longévité du navire :

- Motorisation tout électrique
- Motorisation hybride avec un moteur thermique et un moteur électrique d'appoint
- Portique à l'avant pour faciliter le relevage d'éléments lourds et encombrants
- Treuil électrique pour la porte étrave basculante
- Cadènes à la place du mât de remorquage
- Siège pilote

L'usage

- Manœuvres portuaires
- Relevage d'informations du plan d'eau
- Remorquage et poussage de bateaux
- Embarquements / débarquements de personnes
- Levage et chargement de matériel
- Abordages des infrastructures portuaires
- Echouage sur cale ou berge



Made in France

Notre produit est entièrement fabriqué en Bretagne, Made in France. De la conception à la construction, chaque étape est pensée, conçue et réalisée localement.

team@armor-x.net

