

# NAVIRE DE TRAVAUX PORTUAIRE



## P7.30



### Robuste, Pratique et Polyvalent

Développé pour les environnements portuaires exigeants, le P7.30 de travail est conçu avec une structure renforcée et une carène optimisée pour garantir une excellente tenue à la mer, même à faible vitesse ou en charge.

Son pont dégagé et ses équipements modulaires facilitent les opérations de manutention, d'assistance à quai, de remorquage léger ou de transport de charges.

La motorisation, dimensionnée pour assurer un couple élevé à bas régime, permet des manœuvres précises et sécurisées, tandis que l'ergonomie du poste de pilotage offre une visibilité maximale et un contrôle optimal en toutes conditions.

### Caractéristiques techniques

Longueur hors - tout : 7.3m  
Longueur de coque : 6.4m  
Largeur hors - tout : 2.5m  
Largeur de coque : 2.3m  
Tirant d'eau de la coque : 350mm  
Tirant d'eau avec embase : 750mm  
Matériau : Aluminium  
Surface de pont disponible : 8m<sup>2</sup>

Equipage : 1 pilote + 5 pax  
Capacité d'emport : 1t  
Motorisation : Yamaha 115CV  
Capacité gasoil : 55L  
Catégorie de navigation : 4<sup>ème</sup>  
Catégorie de conception : C  
Armement de sécurité : Div 222  
Structure certifié Bureau Veritas

# Equipements



A l'avant le bateau est équipé d'une **porte étrave basculante** avec 3 positions et réglable à l'aide d'un treuil manuel.

- Une position fermée où la porte est étanche et protège l'intérieur du navire des paquets de mer.
- Une position horizontale qui permet d'accéder et de travailler depuis l'avant du navire, et qui peut supporter jusqu'à 150kg.
- Une position sous l'eau totalement ouverte pour les opérations de tractage et de relevage.



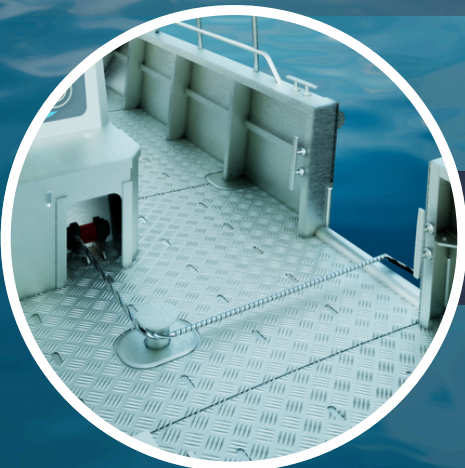
Une **porte de pavois latérale** entièrement démontable se trouve de chaque côté du navire pour faciliter l'accès à celui-ci et le chargement du matériel.



Une **plateforme arrière** avec une échelle perroquet se trouve à l'arrière du navire. Le pont est sans obstacles de l'avant à l'arrière facilitant le travail des plongeurs.

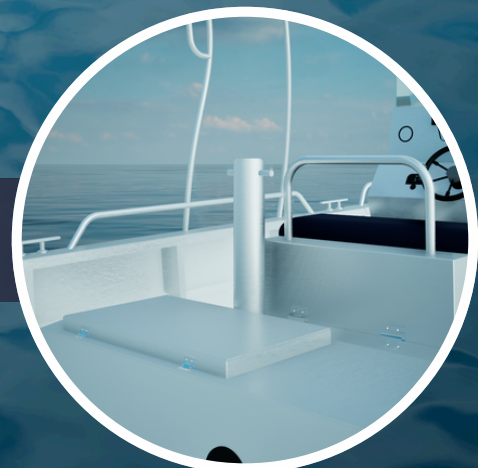


Sa **potence** est équipée d'un treuil électrique. Elle peut lever une charge allant jusqu'à 150kg à une hauteur de 1.5m et déportée de 1m et est déplaçable en 3 positions.

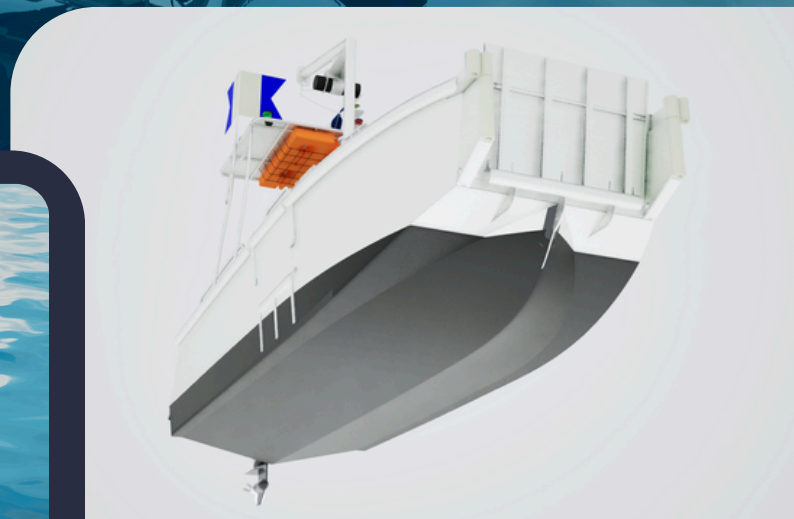
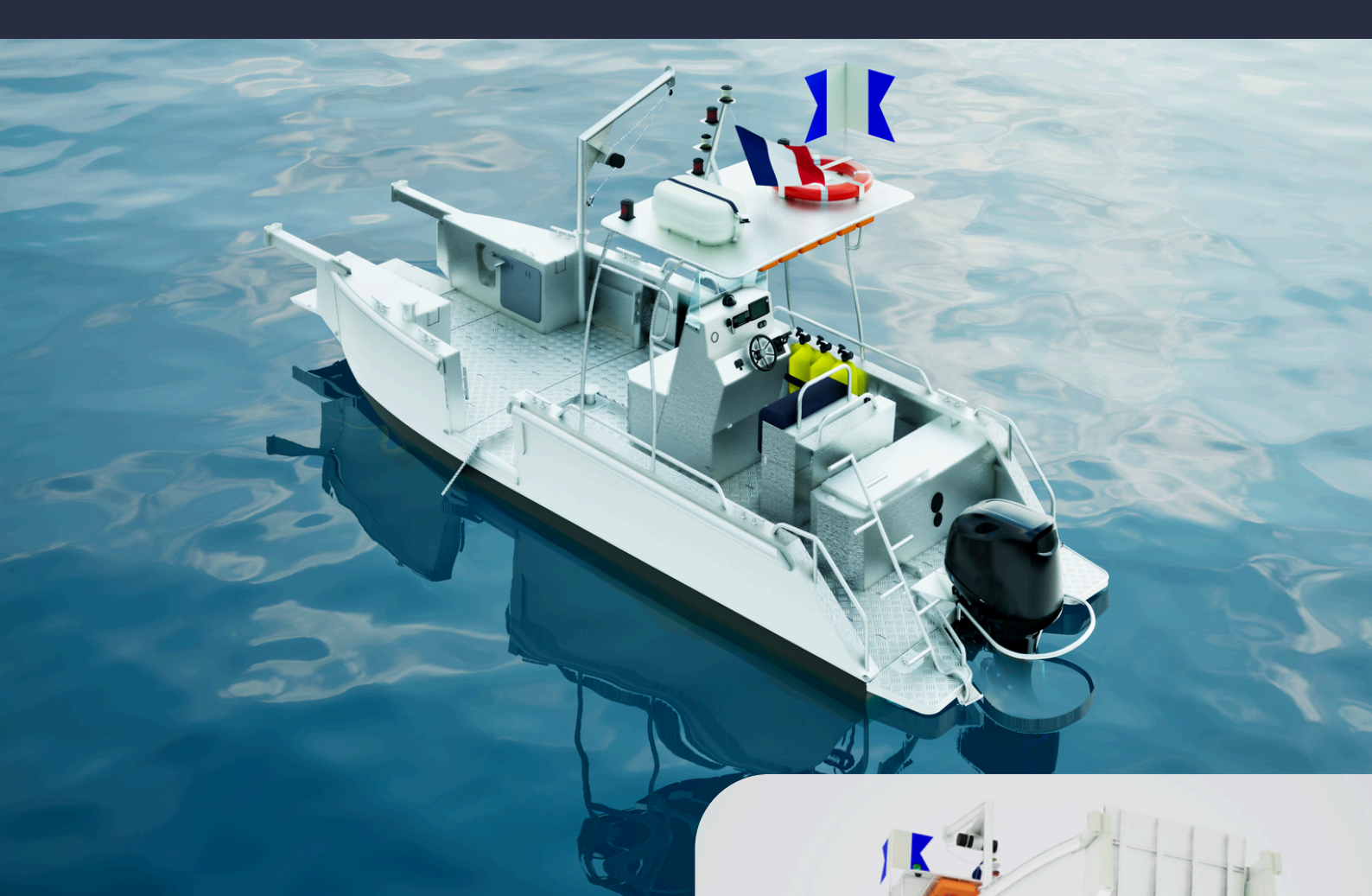


Son **treuil de halage** électrique permet de hisser et de tracter jusqu'à 300kg de matériel dans l'eau à bord.

Le navire est équipé d'un **mât de remorquage** à l'arrière d'une CMU de 150kg, pour le remorquage des bateaux de plaisance.







## Options

Plusieurs options peuvent être ajoutées pour améliorer le confort, l'entretien ou la longévité du navire :

- Motorisation tout électrique
- Motorisation hybride avec un moteur thermique et un moteur électrique d'appoint
- Portique à l'avant pour faciliter le relevage d'éléments lourds et encombrants
- Treuil électrique pour la porte étrave basculante
- Cadènes à la place du mât de remorquage
- Siège pilote

## L'usage

- Manœuvres portuaires
- Relevage d'informations du plan d'eau
- Remorquage et poussage de bateaux
- Embarquements / débarquements de personnes
- Levage et chargement de matériel
- Abordages des infrastructures portuaires
- Echouage sur cale ou berge



**Made in  
France**

Notre produit est entièrement fabriqué en Bretagne, Made in France. De la conception à la construction, chaque étape est pensée, conçue et réalisée localement.

[team@armor-x.net](mailto:team@armor-x.net)



